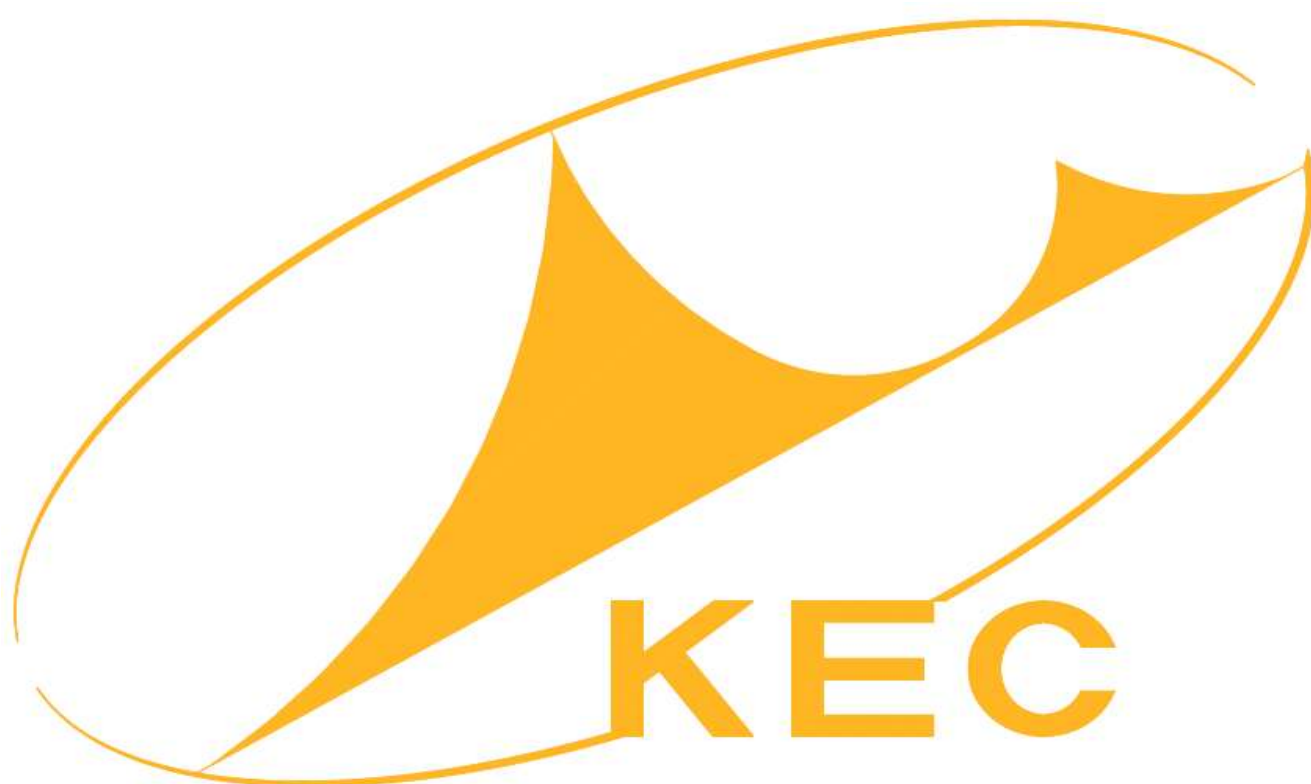


COMPANY PROFILE

会社案内



**株式会社北上エレメック**  
KITAKAMI ELEMEC CORPORATION

## 会社概要

1. 社 名	株式会社 北上エレメック
2. 所 在 地	本社工場 〒024-0056 岩手県北上市鬼柳町都鳥133番 TEL : 0197-67-3231 FAX : 0197-67-2459 E-mail : ksnet@kitakami.ne.jp 袖ヶ沢工場 〒989-2372 宮城県亶理郡亶理町逢隈神宮寺字袖ヶ沢45-7 TEL : 0223-23-1991 FAX : 0223-23-1994
3. 設 立	昭和48年3月20日
4. 資 本 金	7,400 万円
5. 売 上 高	年商 1,086 百万円 (令和07年10月期)
6. 決 算 期	10 月
7. 代 表 者	代表取締役会長 菅原康裕 代表取締役専務 渡辺洋亶
8. 従 業 員 数	101 名 (北上本社 41 名、袖ヶ沢工場 60 名) 2026/01/01現在
9. 取引先銀行	岩手銀行、商工中金、北上信用金庫、日本政策投資銀行、東北銀行、 日本政策金融公庫、七十七銀行

## 沿革

1973 年 3 月	北上市九年橋に(株)及川精機を設立。 旧上尾精密(株)北上工場の協力工場として時計部品加工を開始。
1986 年 2 月	(株)及川精機を社名変更し、現称の(株)北上エレメックとする。
1986 年 10 月	プラスチック射出成形を開始。(成形部門へ進出)
1989 年 10 月	コネクタ成形組立を開始
1990 年 2 月	高周波コネクタの組立開始
1993 年 5 月	リードスクリュウ研究開発着手
1994 年	特許 3 件出願
1994 年 10 月	金型製作からの成形受注を開始
2001 年 4 月	自動車ラゲージ部品成形組立を開始
2001 年 11 月	金属プレス加工開始
2002 年 7 月	カメラ部品成形組立開始
2002 年 10 月	資本金7,400万円に増資
2002 年 11 月	プリンタ部品成形開始。 装置メンテナンス開始。
2006 年 7 月	自動車シート周り部品の成形受注を開始。
2010 年 9 月	ISO9001 認証取得。
2010 年 11 月	南工場開設。(北上市相去町 オフィスアルカディア・北上)
2014 年 2 月	袖ヶ沢工場開設。(宮城県亶理郡亶理町)
2019 年 5 月	ISO14001 認証取得
2019 年 8 月	袖ヶ沢工場医療機器製造業登録取得
2020 年 10 月	本社工場医療機器製造業登録取得
2020 年 11 月	袖ヶ沢工場 ISO13485 認証取得
2023 年 6 月	南工場閉鎖(北上市相去町 オフィスアルカディア・北上) 本社工場へ統合
2024 年 4 月	袖ヶ沢工場 IATF 16949 認証取得
2025 年 3 月	時計針印刷事業を終了

## 事業内容

事業内容	プラスチック金型及び金属プレス金型設計製作 プラスチック射出成形 精密金属プレス加工 ユニット組立て
------	---

## 主要取引先

主要取引先 (順位不同)	アイシン東北株式会社 キヤノン株式会社 Astemo株式会社 建設ゴム株式会社 コニカミノルタ株式会社 シチズン時計マニュファクチャリング株式会社 マクセル株式会社 ミネベアコネクト株式会社 株式会社グローバル・ニュークリア・フュエル・ジャパン 他	THK株式会社 東北小島株式会社 トヨタ紡織東北株式会社 株式会社プラシース 株式会社ベスト 株式会社タムロン 和田工業株式会社 SMC株式会社 ケミコン東日本株式会社
-----------------	---	--

## 拠点

The map shows the Tohoku region of Japan, divided into Aomori, Iwate, Miyagi, and Yamagata prefectures. Three factory locations are highlighted with callouts:

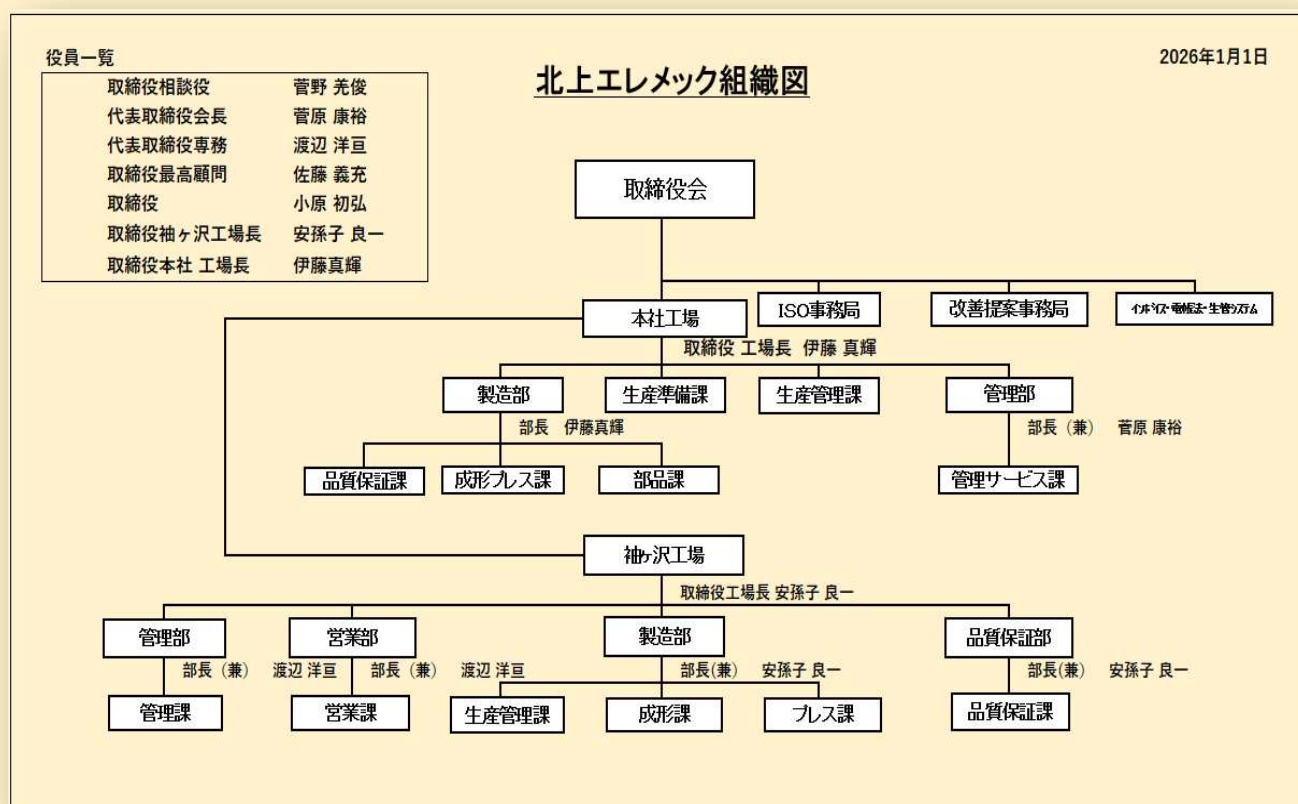
- 北上エレメック本社工場 (株)北上精密 (関連会社)**: Located in Hongo, Aomori Prefecture. Photo shows a building with signs for '北上エレメック' and '北上精密'.
- NSテクノサービス(株) (関連会社)**: Located in Iwate Prefecture. Photo shows a modern industrial building.
- 北上エレメック袖ヶ沢工場**: Located in Sodegaura, Miyagi Prefecture. Photo shows a large industrial facility with a sign that reads '光学系部品において30年以上の実績!!' (30+ years of experience in optical components!).

## 関連会社

1. 社名	株式会社 北上精密
2. 所在地	〒024-0056 岩手県北上市鬼柳町都鳥133番 TEL：0197-67-2569 FAX：0197-67-3232
3. 設立	昭和47年3月10日
4. 資本金	1,000万円
5. 代表者	代表取締役会長 菅原康裕 代表取締役社長 小原初弘
6. 事業内容	精密金型製作、工作機械・半導体製造装置メンテナンス、 精密マシンツール製作
7. 従業員数	42名 2026/2/01現在

1. 社名	NSテクノサービス株式会社
2. 所在地	〒024-0056 岩手県北上市稲瀬町上台50-2 TEL：0197-34-1933 FAX：0197-63-6868
3. 設立	平成19年10月23日
4. 資本金	2,000万円
5. 代表者	代表取締役社長 高橋利昌
6. 事業内容	各種装置及び電子機器設計・製造・修理、半導体製造装置メンテナンス
7. 従業員数	27名 2026/2/01現在

## 工場体制



## 本社工場

### 成形部門

高品質・短納期・低コストを目指しお客様から信頼をいただいております。今後も、ひとつひとつの製品にこだわることで、お客様に満足いただけるよう努めます。

◇生産設備



プラスチック射出成形部品

3D・インサート成形部品



設備名称	メーカー	台数
射出成形機 (30t)	住友重機械	4
射出成形機 (50t)	FANUC、住友重機械	4
射出成形機 (100t)	FANUC	3
射出成形機 (150t)	FANUC、MEIKI	4
射出成形機 (180t)	住友重機械	1
射出成形機 (220t)	住友重機械	1
射出成形機 (250t)	FANUC	2
縦型射出成形機 (50t)	新潟機械	1
自動取出機	ユージン精機、スター精機、ハーモ他	全設備
金型温調機	カワタ・ニッスイ、松井、ハーモ	全設備
材料乾燥機	ハーモ・カワタ・ニッスイ	全設備
材料乾燥機(箱型)	ニッスイ・加藤理機	2

◇測定設備

設備名称	メーカー		台数
二次元画像測定機	フェンクイ	CW-2515V-2	1
工場顕微鏡	トプコン	TMM-130D	1
投影機	トプコン	MODEL PP-70	1
デジタルインジケータ	ミトヨ	318-101/VL-50A	2

## 本社工場

### プレス部門

超薄物材を使用し、時計プレス部品、各種プリンター部品、電子部品などの精密部品 高精度プレス製品を得意としています。お客様が求められる価値ある商品の創造に挑戦しています。

#### 小物プレス加工部品

◇生産設備

設備名称	メーカー	台数
単発プレス (20t)	中原鉄工所	1
単発プレス (2t)	厚木自動車部品	1
総抜き (5t)	JR-2	1

◇測定設備

設備名称	メーカー		台数
工具顕微鏡	ニコン	MM-11B	1
工具顕微鏡	ニコン	MM-400/LT	1



時計部品



電子機器部品



製造加工現場



検査機器

## 袖ヶ沢工場

### 成形部門

成形部門は、光学部品、自動車部品向けを始めとして幅広い業界のユーザーへと製品供給を行い、技術開発に努めてまいりました。

汎用プラスチックからスーパーエンブラまで、あらゆる材質での射出成形加工が可能です。



光学ズームレンズ鏡筒部品



高画素光学レンズ鏡筒部品

#### ◇生産設備

設備名称	メーカー	台数
射出成形機	東芝機械、住友重機械(150t~180t)	4
射出成形機	住友重機械、ファナック(100t)	6
射出成形機	住友重機械、ファナック(30t/50t)	10
射出成形機	住友重機械、ファナック(250t)	2
自動取出機	ユーション精機、スター精機	全設備
金型温調機	カワタ、クボタ	全設備
箱型乾燥機	松井製作所	2
脱脂乾燥機他	カワタ	20
純水洗浄機	森合精機	1
超音波洗浄機	ソマックス	1

#### ◇測定設備

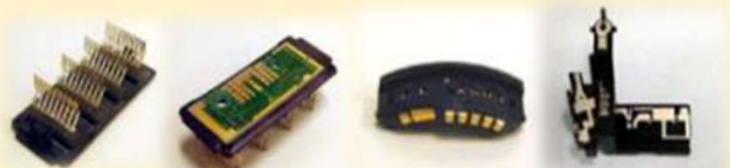
設備名称	メーカー	台数
三次元測定機	東京精密 (XYZAX SVA600A-X6)	1
真円度測定器	東京精密 (ロンコム45A)	1
スマートスコープ	OGP (ZIP250S)	2
3Dスキャナ三次元測定機	キーエンス (VL-700シリーズ)	1
オートコリメーター	パール光学工業 (AC-300)	1
表面粗さ計	小坂研究所 (SE-1200)	1
マイクロハース硬度計	明石製作所	1



### プレス部門

プレス部門では、精密プレスからインサート部品まで幅広い分野のニーズにお応えすることが可能です。

#### プレス部品・インサート (複合部品)



プリンター部品 (インサート成形)  
(基盤実装)

カメラ部品  
(インサート成形)

自動車部品  
(インサート成形)

#### ◇生産設備

設備名称	メーカー	台数
サーボストレートサイドプレス(150t)	アイダエンジニアリング	2
ストレートサイドプレス(110t)	小松製作所	1
ストレートサイドプレス(80t)	アイダエンジニアリング、小松製作	2
トランスファープレス(45t)	旭精機	1
プレス機 (25t、30t、35t、60t)	山田ドビー、京利工業、他	6
ラップ盤	浜井産業	2
超音波洗浄機	カイジョー	1
超音波アルカリ洗浄機	サクラ精機	1
ペーパー真空洗浄機	TOSEI	1
回転バレル研磨機	東邦、PMG	3
振動バレル機	パーカーコーポレーション	1
遠心脱水乾燥機	広瀬	4
遠心バレル研磨機	東邦	1



## 取得ライセンス



ISO9001 (全社)

ISO14001(全社)

ISO13485(袖ヶ沢)



IATF16949(袖ヶ沢)



医療機器製造登録証  
本社工場



医療機器製造登録証  
袖ヶ沢工場

## アクセス



- ◆東北新幹線 北上駅より約 3 km (タクシーで約 5分)
- ◆東北高速自動車道路 北上江釣子ICより約 4 km。車で約 10分
- ◆東北高速自動車道路 北上金ヶ崎ICより約 7 km。車で約 10分



- ◆仙台空港より車で約 25分
- ◆JR常磐線 達限駅より約 2 km 或 JR常磐線 亶理駅より約 3 km (タクシーで約 8分)
- ◆仙台東部高速道路 亶理ICより約 6 km。自動車約 12分
- ◆東北高速自動車道路 村田ICより約 18 km。自動車約 40分



**株式会社北上エレメック**  
**KITAKAMI ELEMEC CORPORATION**

E-mail : [ksnet@kitakami.ne.jp](mailto:ksnet@kitakami.ne.jp) Home : <http://kitakami-gr.com/>

本社工場	〒024-0056	岩手県北上市鬼柳町都鳥133番	TEL : 0197-67-3231	FAX : 0197-67-2459
袖ヶ沢工場	〒989-2372	宮城県亘理郡亘理町逢隈神宮寺字袖ヶ沢45-7	TEL : 0223-23-1991	FAX : 0223-23-1994